



HET
MEET
HUYS

MEETRAPPOR

Meetrapport volgens de Branchebrede meetinstructie
op basis van NEN 2580



Meetrapport: A, LvB-0
Soort object: Eindwoning
Objectgegevens: Helsinkilaan 19
Plaats: Woerden

Ingemeten op locatie op verzoek van:

Opdrachtgever: In opdracht van verkoper
Adres: Helsinkilaan 19
Postcode en plaats: Woerden



**EXACT
GEMETEN**
volgens
branchebrede
meetinstructie

Meetrapport

Meetrapport: A, LvB-0
Soort object: Eindwoning
Objectgegevens: Helsinkilaan 19
Plaats: Woerden

Opdrachtgever: In opdracht van verkoper
Datum van inmeten: 24-10-2024
Datum van meetrapport: 24-10-2024
Bijzonderheden: Geen

Gebruiksoppervlakte woonruimte		120,0	m ²
Overige in pandige ruimte	nvt	nvt	
Gebouwgebonden buitenruimte	nvt	nvt	
Externe bergruimte	Schuur	8,0	m ²
Inhoud		408,0	m³

De plattegrond bij bovenstaande meetstaat kunt u vinden op:

<https://floorplanner.com/projects/164428211/viewer>

Ingemeten volgens de Meetinstructie

Deze meetinstructie geeft een praktische handleiding om voor woningen de gebruiksoppervlakten, zoals gedefinieerd in de NEN 2580 en ondermeer toegepast in de basisregistratie gebouwen, te meten. De meetinstructie is een gezamenlijk initiatief van NVM, VBO, BAG en de waarderingskamer.

Toelichtingsclausule NEN 2580

De Meetinstructie is gebaseerd op de NEN 2580. De Meetinstructie is bedoeld om een meer eenduidige manier van meten toe te passen voor het geven van een indicatie van de gebruiksoppervlakte. De Meetinstructie sluit verschillen in meetuitkomsten niet volledig uit, door bijvoorbeeld interpretatieverschillen, afrondingen of beperkingen bij het uitvoeren van de meting.

Op al onze offertes, op alle opdrachten aan ons en op alle gesloten overeenkomsten zijn de algemene voorwaarden van toepassing zoals bijgesloten, gedeponeed bij de KvK te Hilversum en te vinden op onze website www.meethuys.nl

Uitleg over het meetrapport

Meethuys.nl heeft op verzoek van In opdracht van verkoper een meetrapport opgesteld conform de branchebrede meetinstructie gebaseerd op de NEN 2580 waarbij de gebruiksoppervlaktes en inhoud gesplitst zijn aangegeven.

Deze splitsing is onderverdeeld in:

- Gebruiksoppervlakte woonruimte
- Overige in pandige ruimte
- Gebouwgebonden buitenruimte
- Externe bergruimte
- Bruto inhoud van het object

Ingemeten volgens de Meetinstructie

Deze meetinstructie geeft een praktische handleiding om voor woningen de gebruiksoppervlakten, zoals gedefinieerd in de NEN 2580 en ondermeer toegepast in de basisregistratie gebouwen, te meten. De meetinstructie is een gezamenlijk initiatief van NVM, VBO, BAG en de waarderingkamer.

De gebruiksoppervlakte van een ruimte of van een groep van ruimten is de oppervlakte, gemeten op vloerniveau, tussen de opgaande scheidingsconstructies, die de desbetreffende ruimtes omhullen.

Bij het bepalen van de gebruiksoppervlakte wordt niet meegerekend:

- De oppervlakte van delen van vloeren waarboven de netto hoogte lager is dan 1,5 meter met uitzondering van vloeren onder trappen, hellingbanen e.d.
- Een liftschacht
- Een trapgat, schalmgat of vide, indien de oppervlakte daarvan groter of gelijk aan 4,0 m² is
- Een vrijstaande bouwconstructie (niet zijnde een trap) indien de horizontale doorsnede daarvan groter is of gelijk aan 0,5 m²
- Een leidingschacht indien de horizontale doorsnede daarvan groter is of gelijk is aan 0,5 m²

Gespecificeerde meetstaat

Begane grond

Gebruiksoppervlakte woonruimte		49,5	m ²
Overige in pandige ruimte	nvt	nvt	
Gebouwgebonden buitenruimte	nvt	nvt	
Externe bergruimte	nvt	nvt	
Inhoud		177,0	m³

1e verdieping

Gebruiksoppervlakte woonruimte		49,7	m ²
Overige in pandige ruimte	nvt	nvt	
Gebouwgebonden buitenruimte	nvt	nvt	
Externe bergruimte	nvt	nvt	
Inhoud		155,0	m³

Zolder

Gebruiksoppervlakte woonruimte		20,7	m ²
Overige in pandige ruimte	nvt	nvt	
Gebouwgebonden buitenruimte	nvt	nvt	
Externe bergruimte	nvt	nvt	
Inhoud		76,0	m³

Schuur

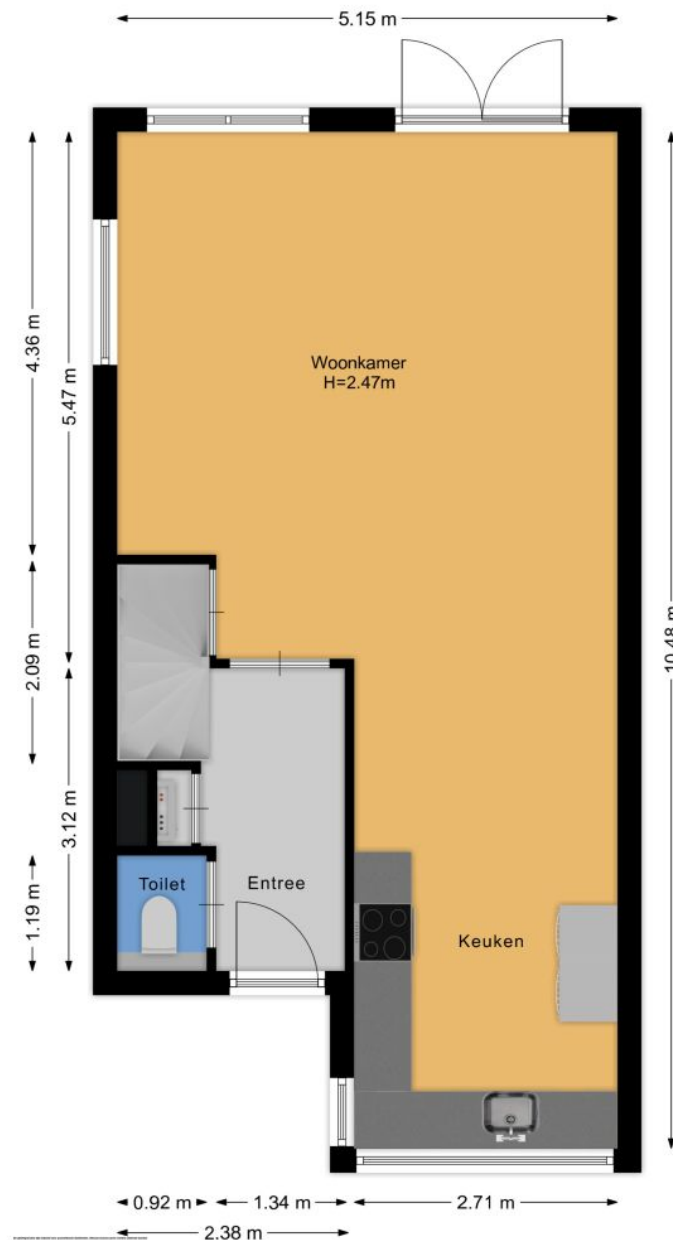
Gebruiksoppervlakte woonruimte		nvt	
Overige in pandige ruimte	nvt	nvt	
Gebouwgebonden buitenruimte	nvt	nvt	
Externe bergruimte	Schuur	8,0	m ²
Inhoud		nvt	

Perceel

Gebruiksoppervlakte woonruimte		nvt
Overige in pandige ruimte	nvt	nvt
Gebouwgebonden buitenruimte	nvt	nvt
Externe bergruimte	nvt	nvt
Inhoud		nvt

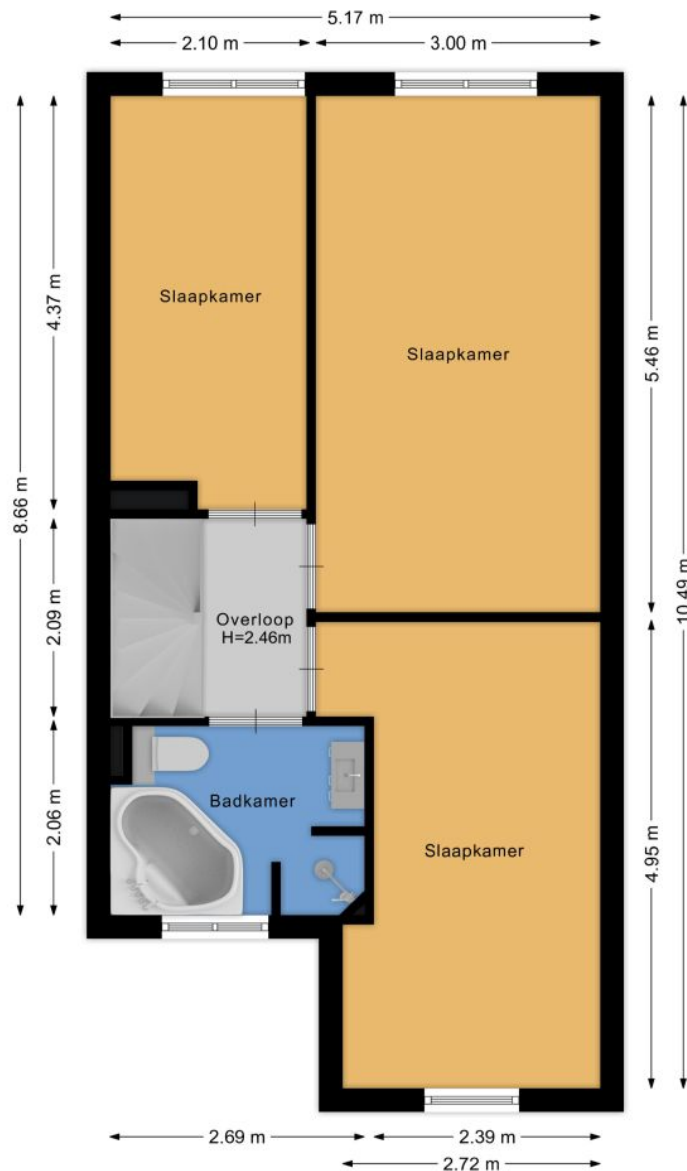
Plattegrond: Begane grond

Gebruiksoppervlakte woonruimte		49,5	m ²
Overige in pandige ruimte	nvt	nvt	
Gebouwgebonden buitenruimte	nvt	nvt	
Externe bergruimte	nvt	nvt	
Inhoud		177,0	m³



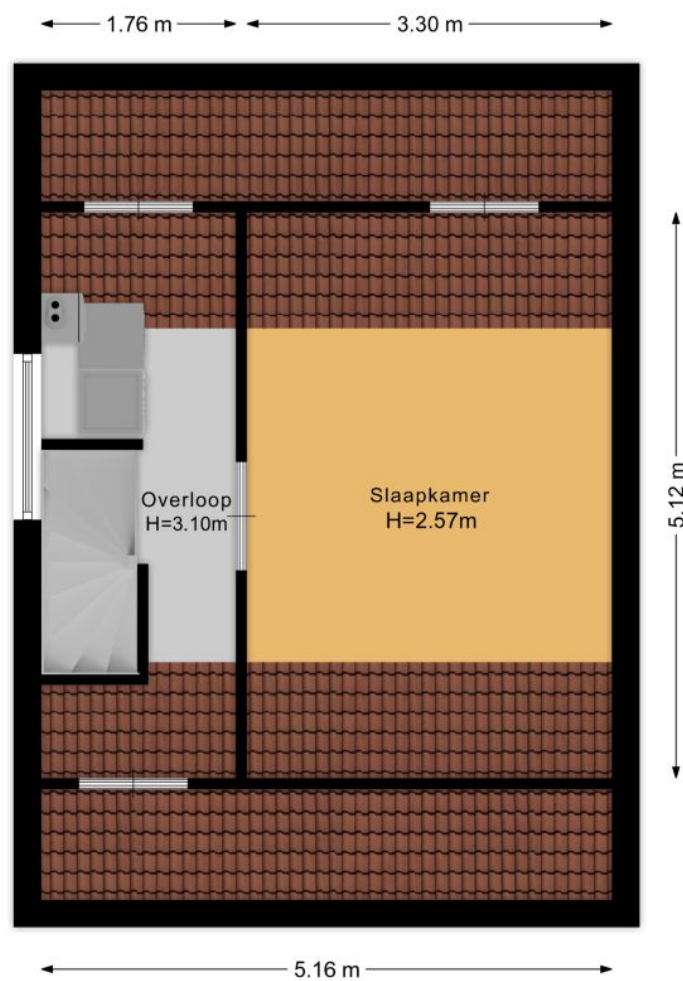
Plattegrond: 1e verdieping

Gebruiksoppervlakte woonruimte		49,7	m ²
Overige in pandige ruimte	nvt	nvt	
Gebouwgebonden buitenruimte	nvt	nvt	
Externe bergruimte	nvt	nvt	
Inhoud		155,0	m³



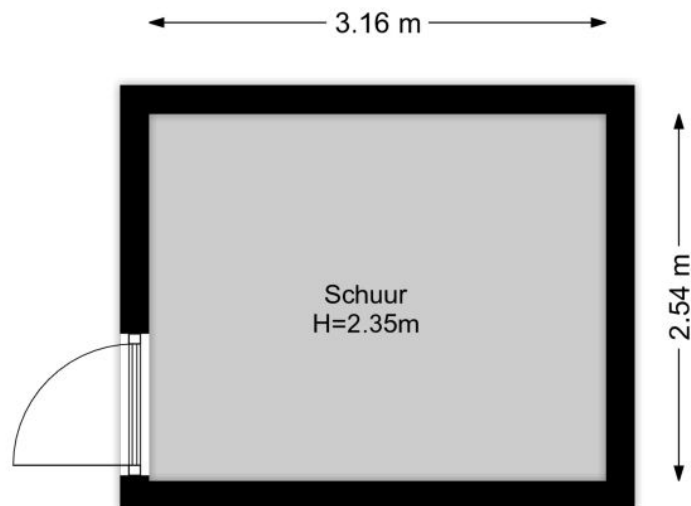
Plattegrond: Zolder

Gebruiksoppervlakte woonruimte		20,7	m ²
Overige in pandige ruimte	nvt	nvt	
Gebouwgebonden buitenruimte	nvt	nvt	
Externe bergruimte	nvt	nvt	
Inhoud		76,0	m³



Plattegrond: Schuur

Gebruiksoppervlakte woonruimte		nvt	
Overige in pandige ruimte	nvt	nvt	
Gebouwgebonden buitenruimte	nvt	nvt	
Externe bergruimte	Schuur	8,0	m ²
Inhoud		nvt	



Plattegrond: Perceel

Gebruiksoppervlakte woonruimte		nvt
Overige in pandige ruimte	nvt	nvt
Gebouwgebonden buitenruimte	nvt	nvt
Externe bergruimte	nvt	nvt
Inhoud		nvt

